



Sicurezza delle macchine I – Condizioni di esercizio normale



Sicurezza delle macchine I – Condizioni di esercizio normale



Immagine: CSFL 6207

Possibili pericoli

- Punti di incastro, serraggio, intrappolamento, serraggio e schiacciamento di parti di macchina in movimento e utensili per l'impasto
- Essere trascinati nelle parti della macchina
- Ustioni, rischio di deflagrazione, incendio ed esplosione
- Inquinamento acustico
- Pericolo di scosse elettriche

E voi?

Chi di voi ha già vissuto una situazione pericolosa durante l'utilizzo delle macchine?

Infortuni professionali con l'uso di macchinari

Dinamiche di infortunio più frequenti nel settore della panetteria-confetteria artigianale

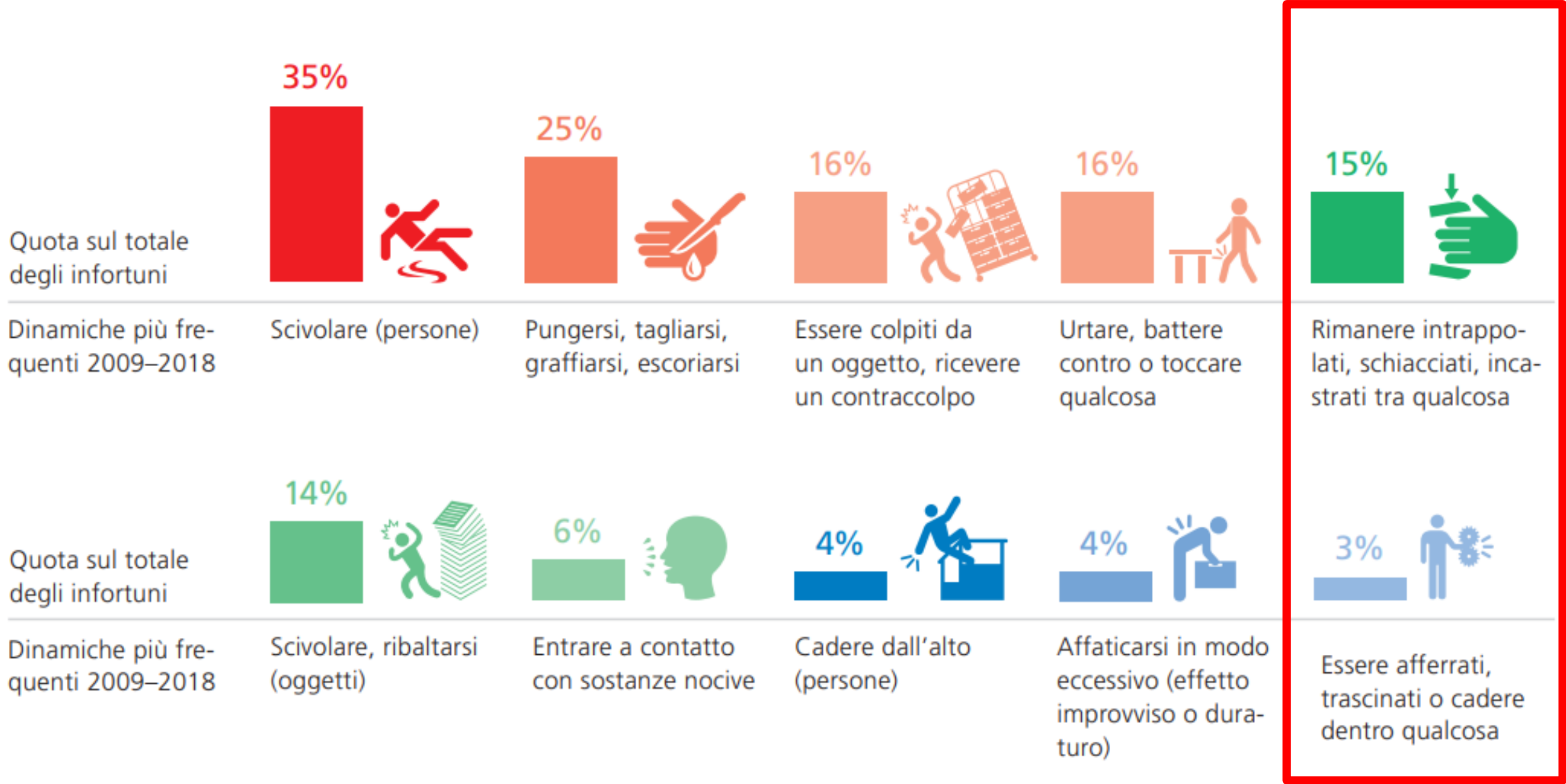
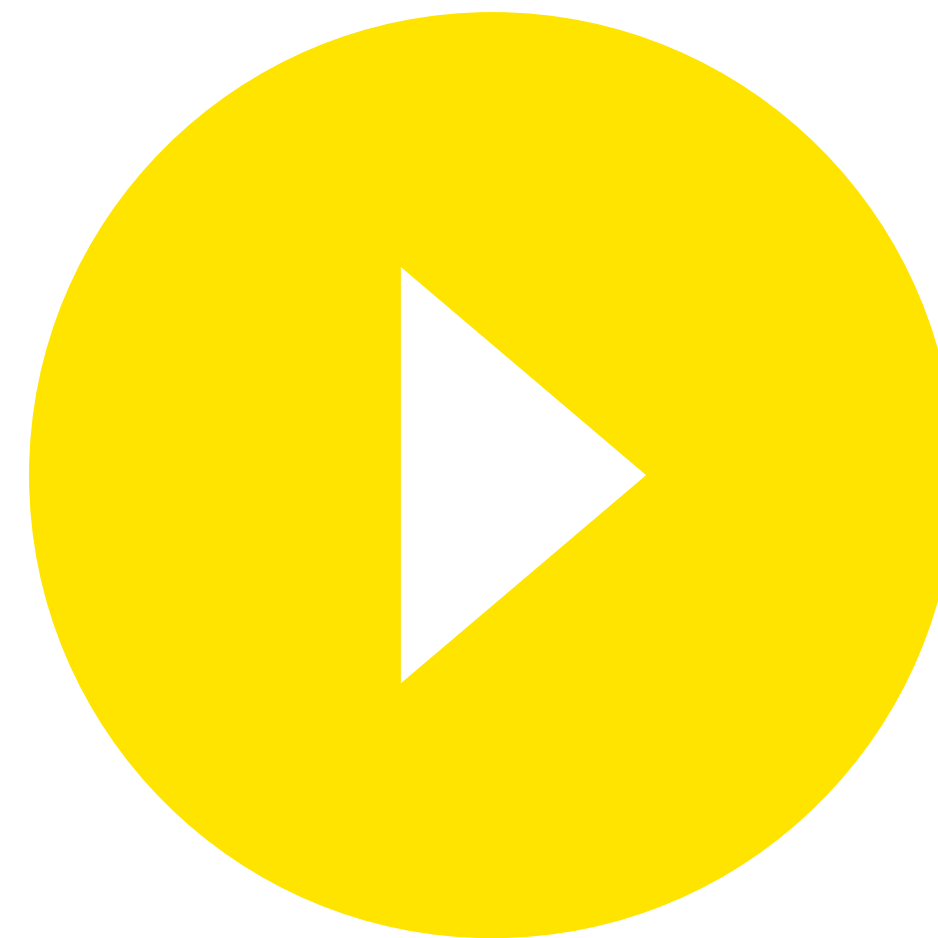


Immagine: CFSL 6207

Filmato – Non rimuovere il dispositivo di protezione sulle macchine



Dove è il rischio?



Manipolazione delle macchine, rumore

Immagine: EKAS 6207

E nella pratica?

In generale:

- Utilizziamo le macchine solo dopo avere ricevuto istruzioni sul loro corretto utilizzo.
- Utilizziamo le macchine solo conformemente alle istruzioni per l'uso e con i dispositivi di protezione correttamente inseriti.
- Non inserire mai le mani nelle macchine in movimento, tra parti mobili della macchina o nella vasca dell'impastatrice.
- Controllare regolarmente il buon funzionamento dei dispositivi di protezione.

E ora?

Cosa potete modificare e migliorare nel vostro modo di lavorare?

-
-
-
-

Cosa possiamo modificare e migliorare in azienda?

-
-
-
-



safeatwork.ch



Schweizerische Eidgenossenschaft
Confédération suisse
Confederazione Svizzera
Confederaziun svizra

Finanziato dalla CFSL
www.cfsl.ch